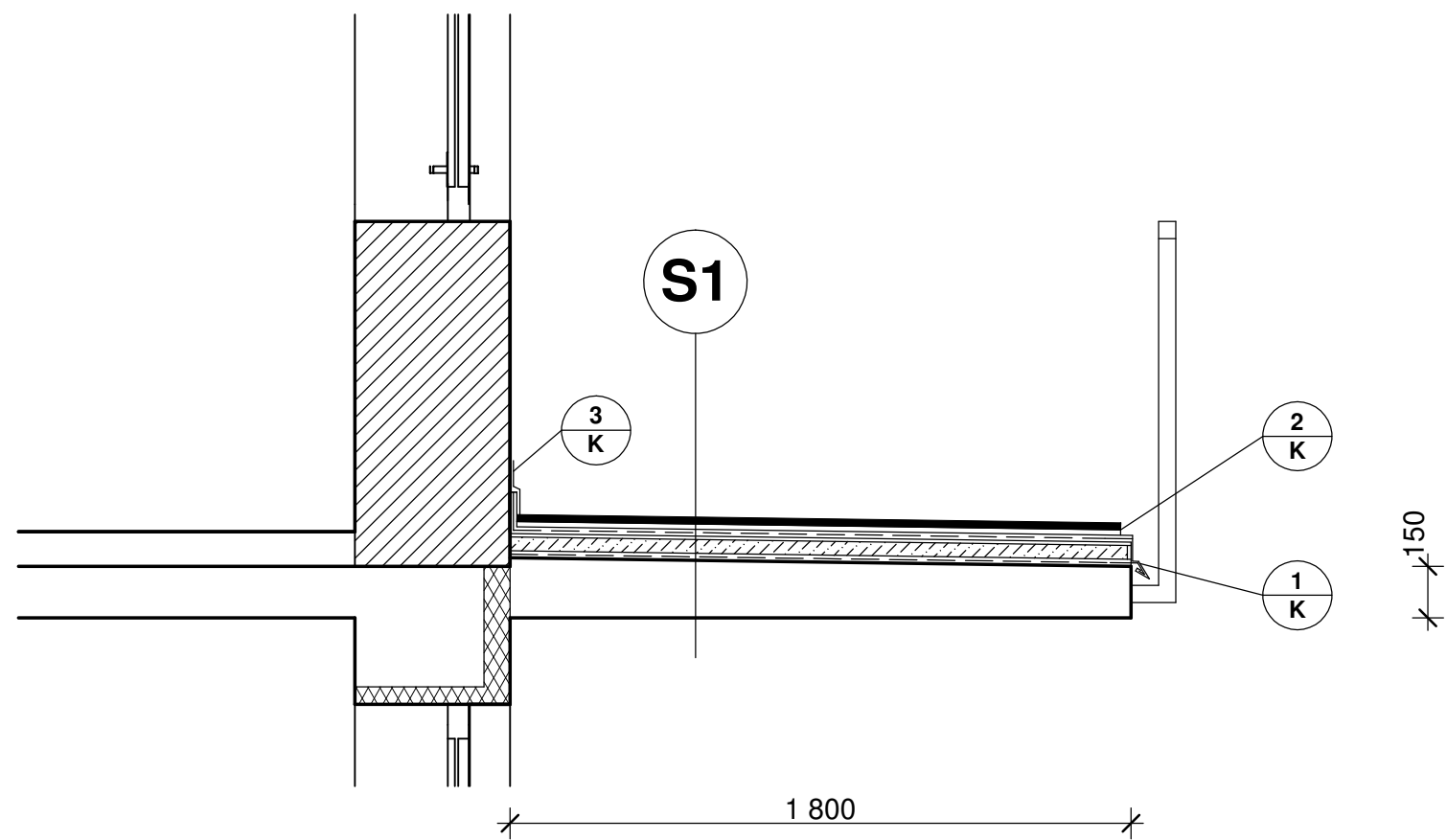


Řez balkonem typu "B2"



Skladba S1:

- Keramická dlažba v imitaci betonové stěrky, tl. 2cm, pro pokládku bez lepení tj. na terče, rozměr 60x60cm, protiskluz R10
- Terče s pevnou výškou pro kladení dlažby na sucho, (do středu dlaždice 60x60 cm vložit doplňkový terč s hlavou bez křídýlek)
- Pod terče přířezy PVC-P folie
- Fólie z PVC-P (měkkčený polyvinylchlorid) se skleněnou výztužnou vložkou určená ke stabilizaci přetížením (dlaždice), tl. 1,5mm
- Netkaná geotextilie zpevněná vpichováním ze 100% z polypropylenu se separační, ochranou, filtrační a zpevňovací funkcí, 500 g/m2
- Stávající skladba balkonu

KRESLIL		PROJEKTANT		ODP. PROJEKT		KONTROLOVAL		Ing. Milan Surovec Projektová činnost ve výstavbě Záhorovice 162, 687 71					
				Ing. Surovec		Ing. Surovec							
OBEC		Uherský Brod		KRAJ		Zlín							
INVESTOR		Město Uherský Brod, Masarykovo nám. 100, 688 01 Uherský Brod							DATUM		Červen 2019		
STAVBA: Oprava balkonů na budově DPS č.p. 2467										STUPEŇ		PS	
										ZAKÁZKA		Su - 06/2019	
										FORMÁT		2 A4	
										MĚŘÍTKO		1 : 20	
OBSAH: Řez balkonem typu "B2"										Č. VYKRESU		Č. KOPIE	
										10			